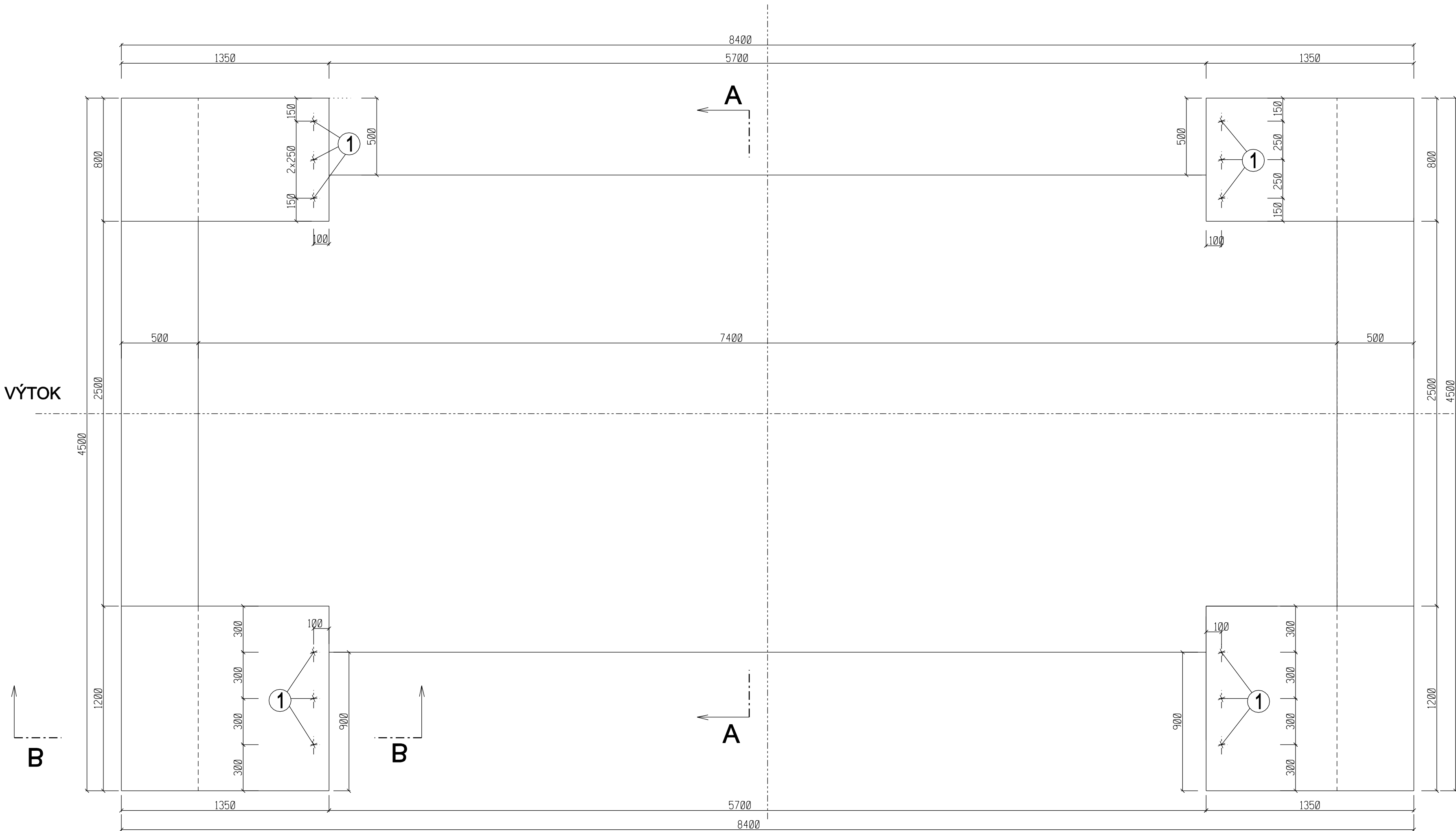
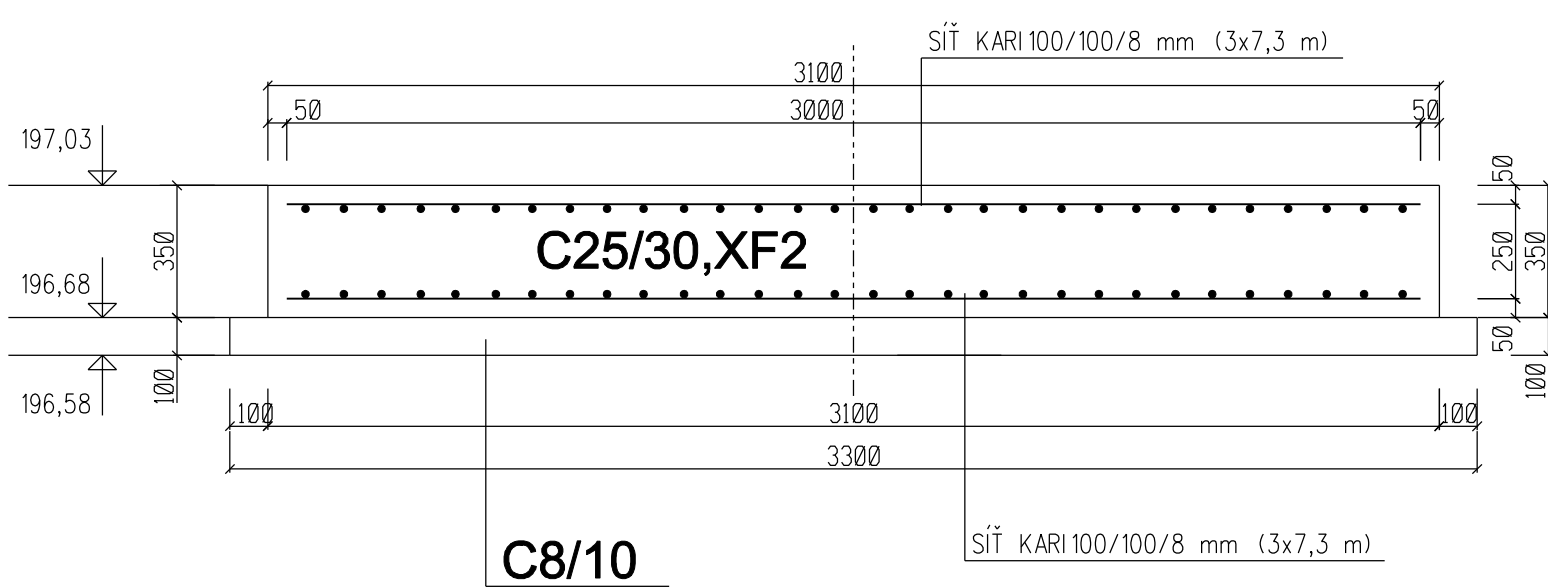


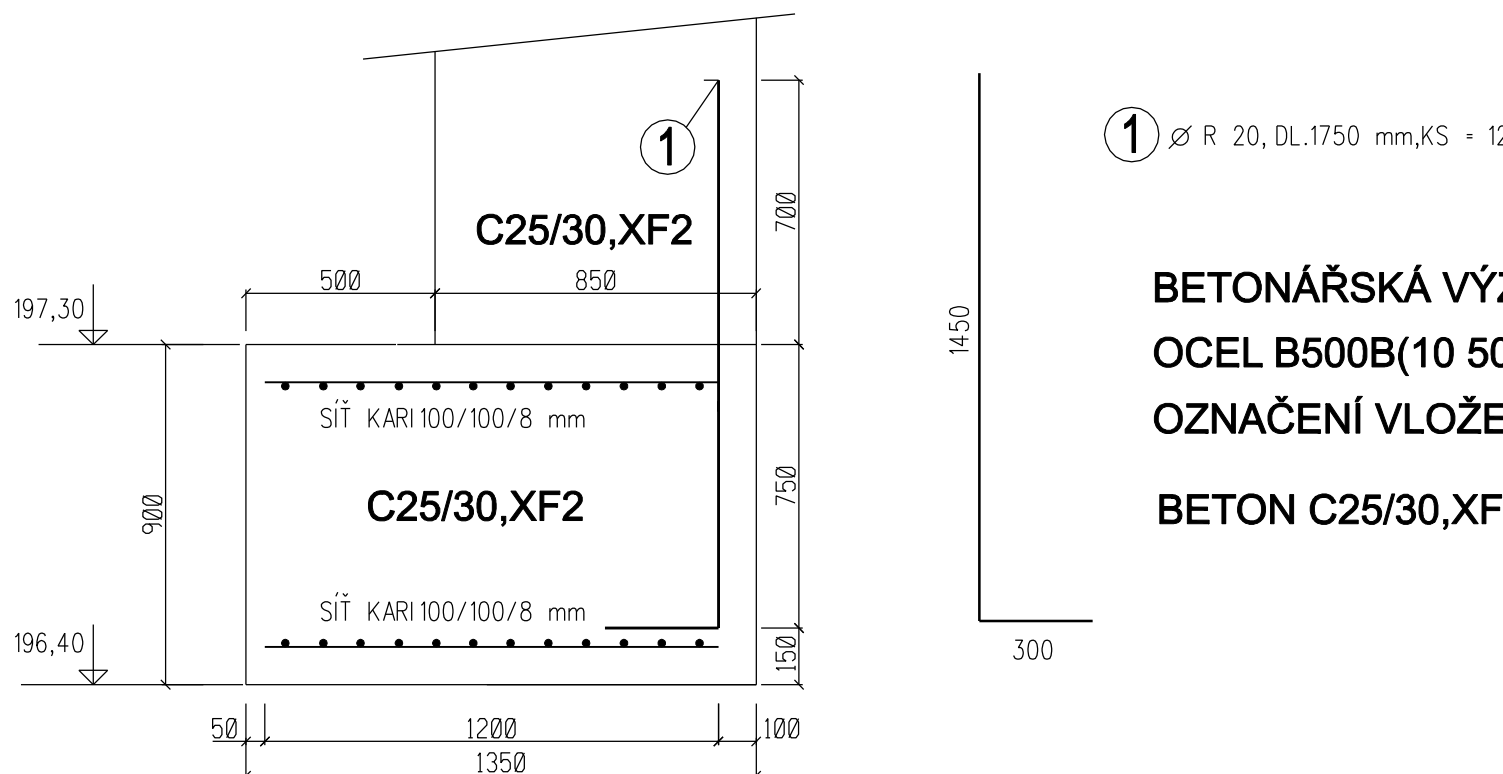
PŮDORYS ZÁKLADŮ, M. 1:20



ŘEZ A - A, M. 1:20




ŘEZ B - B, M. 1:20



VÝKAZ ARMATURY

P.O.Č.	PRŮMĚR	POČET	DĚLKA	DĚLKA CELKEM V m			
				Ø R 10	Ø R 12	Ø R 18	Ø R 20
1	12	20	1750				21,00
CELKOVÁ DĚLKA (m)							21,00
kg/m				0,617	0,888	1,998	2,466
HMOTNOST DLE PRŮMĚRU (kg)							51,78
HMOTNOST CELKEM				51,78 kg	5% PRŮŘEZ	2,59 kg	
CELKOVÁ HMOTNOST VÝZTUŽE				54,37 kg			

SÍŤ KARI 100/100/8 mm
CELKOVÁ PLOCHA SÍŤE KARI 52,8 m²
HMOTNOST G = 421,87kg

Význam	Zodpovědnost	H. Ing. projekt	Vedoucí střediska	 AGPCL s.r.o. Jirgova 130/12 719 01 Olomouc Česká republika	
Ing. Jiří Václav	Ing. Jiří Václav	Ing. Štěpán Miroslav	Ing. Václav Č. P. D.		
Místní úřad	k.ú. Měrovice nad Hanou	Kraj	Olomoucký	Podle kreslení	S 44
Investor	ČR - Státní pozemkový úřad, Kojanský pozemkový úřad pro ČR			Datum	03/2016
Auto - objekt	SO 13 Realizace opatření KoPÚ k.ú. Měrovice nad Hanou			Stupeň	OSP a R
				Začlenění do	21/10/16
				Projekt - Dle	27/10
Příloha	ZÁKLADY PRO PROPUSTEK Č.II			Měřítko	Číslo výkresu
				1:20	15